

UNSERE ZAUNPFOSTEN IM ÜBERBLICK

Unsere Standard Zaunpfosten bestehen aus hochwertigem 60x40 mm Rechteckprofil. Die Pfosten sind standardmäßig zum Einbetonieren geeignet und ca. 600mm länger als die gewählte Zaunhöhe. Dies gewährleistet einen sicheren und stabilen Einbau Ihres Doppelstabmattenzauns.

Die einzelnen Zaunpfosten sind für Zaunhöhen von 600 mm bis 2400 mm erhältlich. Alle Pfosten werden inklusive der schwarzen Abdeckkappe, sowie dem benötigten Zubehör geliefert.

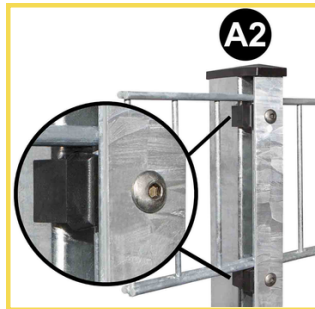
Welcher Zaunpfosten passt am besten? Sie haben die Wahl!

K1-PFOSTEN MIT KLEMMDECKEL



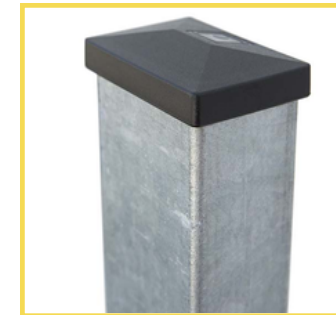
- Befestigung der Gittermatte erfolgt durch Klemmdeckel
- Inklusive vormontierter Halterung – dient der Geräuschdämpfung und dem Einhängen der Gittermatte
- Inklusive Klemmdeckeln, Schrauben und 5,5er Inbusschlüssel
- Erhältlich in feuerverzinkt, RAL 7016 anthrazit und RAL 6005 moosgrün, sowie auf Wunsch in allen weiteren RAL Farben

A2-PFOSTEN MIT ABDECKLEISTE



- Befestigung der Gittermatte erfolgt durch Abdeckleiste aus Flachstahl
- Abdeckleiste ist ein zusätzlich stabilisierendes Element
- Elegante Optik
- Inklusive vormontierter Halterung – dient der Geräuschdämpfung und dem Einhängen der Gittermatte
- Inklusive Abdeckleisten, Schrauben und 5,5er Inbusschlüssel
- Erhältlich in feuerverzinkt, RAL 7016 anthrazit und RAL 6005 moosgrün, sowie auf Wunsch in allen weiteren RAL Farben

BLANKO-PFOSTEN



- Blanko Zaunpfosten
- Enthält **keine** Halterung
- Volle Flexibilität für Ihre Zaunmontage
- Variabel in der Höhe
- Erhältlich in feuerverzinkt, RAL 7016 anthrazit und RAL 6005 moosgrün, sowie auf Wunsch in allen weiteren RAL Farben
- Unter anderem kompatibel mit dem Edelstahl-U-Bügel Gegenplatte, sowie dem Pallas-U-Bügel

